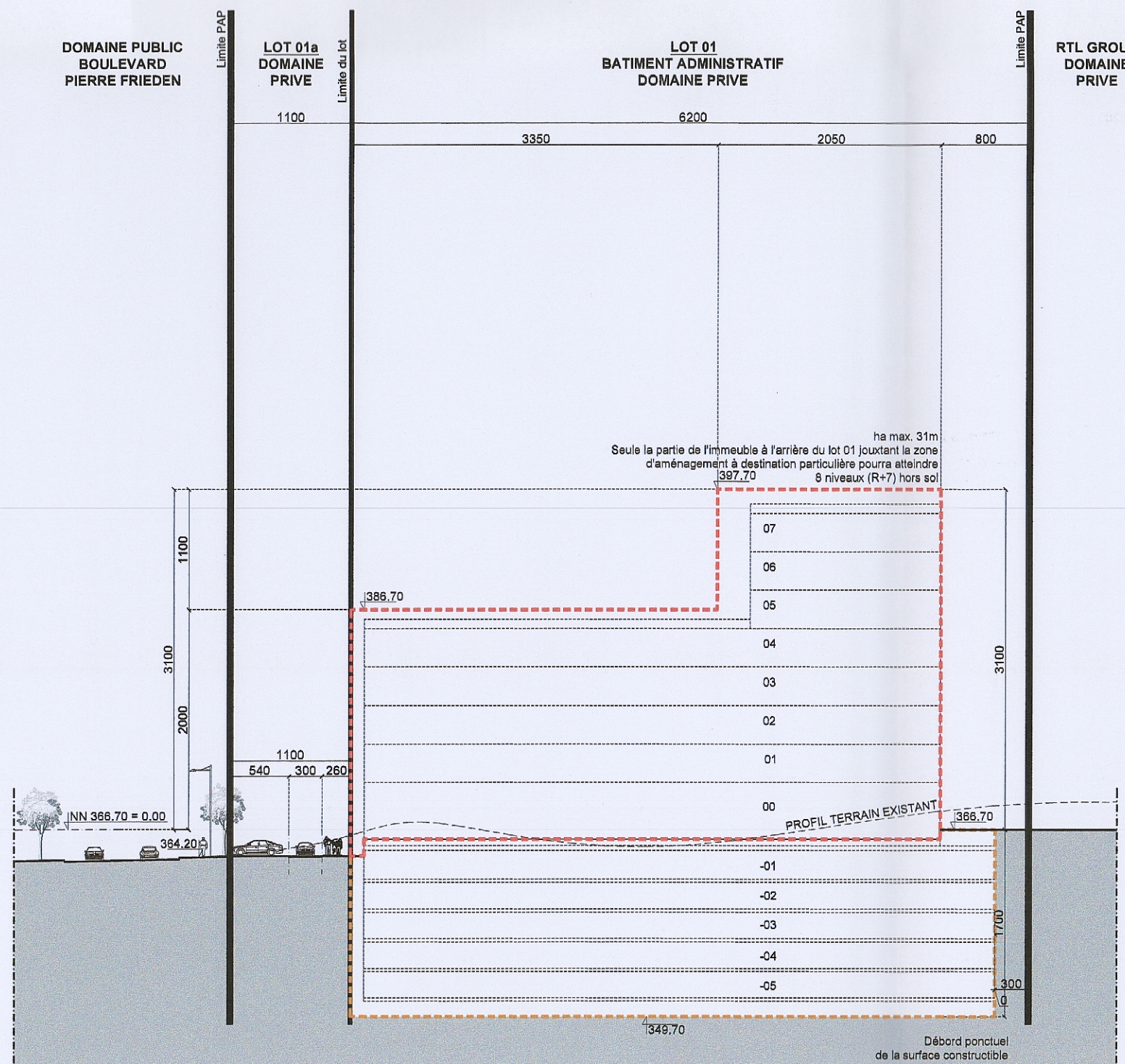
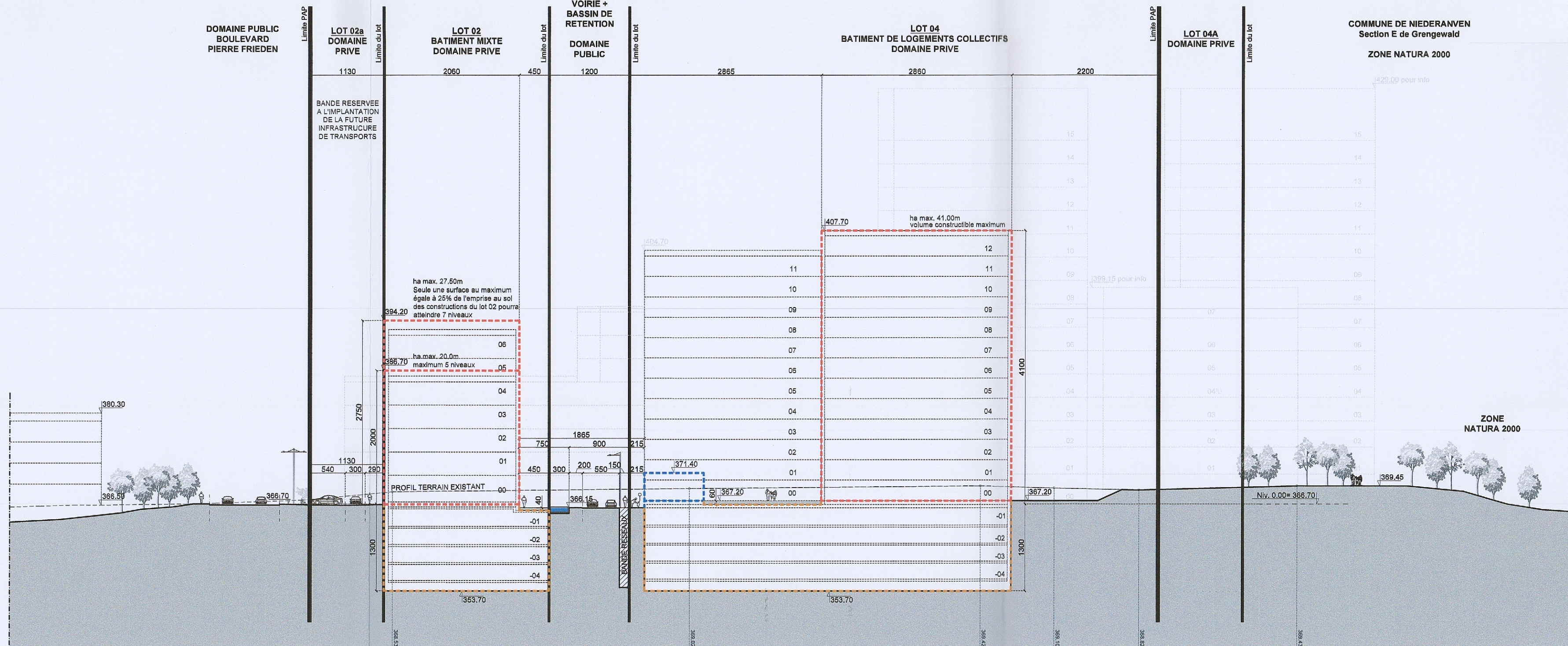


COUPE DE PRINCIPE BB
Les hauteurs sont mesurées à partir du niveau national de référence du PAP
(niveau national : 366,7m = niv. 0,00m)



COUPE DE PRINCIPE CC
Les hauteurs sont mesurées à partir du niveau national de référence du PAP
(niveau national : 366,7m = niv. 0,00m)



COUPE DE PRINCIPE AA
Les hauteurs sont mesurées à partir du niveau national de référence du PAP
(niveau national : 366,7m = niv. 0,00m)

LEGENDE PAP (memorial n°158 du 29juillet 2011)

Lot / parcelle

Surface d'emprise au sol

Surface du scellement du sol

Type de toiture

Type, disposition et nombre des constructions

Surface constructible brute

Type et nombre de logements

Nombre de niveaux

Hauteur des constructions

DELIMITATION DU PAP ET DES ZONES DU PAG

DELIMITATION DU PAP

DELIMITATION DES DIFFERENTES ZONES DU PAG

COURBES DE NIVEAU

TERRAIN EXISTANT

TERRAIN REMODELE

GABARIT DES IMMEUBLES (PLAN / COUPES)

ALIGNEMENT OBLIGATOIRE POUR CONSTRUCTIONS DESTINEES AU SEJOUR PROLONGE

LIMITES DE SURFACES CONSTRUCTIBLES POUR CONSTRUCTIONS DESTINEES AU SEJOUR PROLONGE

ALIGNEMENT OBLIGATOIRE POUR DEPENDANCES

LIMITES DE SURFACES CONSTRUCTIBLES POUR DEPENDANCES

LIMITES DE SURFACES CONSTRUCTIBLES POUR CONSTRUCTIONS SOUS-TERRAINES

LIMITES DE SURFACES CONSTRUCTIBLES POUR AVANT-CORPS

DELIMITATION DES LOTS ET ILOTS

TERRAINS CEDES AU DOMAINE PUBLIC COMMUNAL

LOT PROJETE

ILOT PROJETE

DEGRE DE MIXITE DES FONCTIONS

POURCENTAGE MINIMAL EN SURFACE CONSTRUITE BRUTE A DEDIER AU LOGEMENT PAR CONSTRUCTION

POURCENTAGE MINIMAL ET MAXIMAL EN SURFACE CONSTRUITE BRUTE DE LOGEMENT PAR CONSTRUCTION

POURCENTAGE OBLIGATOIRE EN SURFACE CONSTRUITE BRUTE DE LOGEMENT PAR CONSTRUCTION

INFRASTRUCTURES TECHNIQUES

CANALISATION POUR EAUX USEES

CANALISATION POUR EAUX PLUVIALES

RETENTION A CIEL OUVERT POUR EAUX PLUVIALES

CANALISATION POUR EAUX PLUVIALES

TYPES, DISPOSITIONS ET NOMBRE DES CONSTRUCTIONS

x-bi x BATIMENTS DE LOGEMENTS COLLECTIFS

x-bd x TYPES BATIMENTS A DEFINIR

x-ba x BATIMENTS ADMINISTRATIFS

FLEXIBILITE DANS LE PROJET

SURFACE PIETONNIERE RESERVEE, IMPLANTATION EXACTE DANS LE PLAN PAP A DEFINIR

ACCES PARKING EN SOUS SOL / RESERVATION D'UNE ZONE D'ACCES AUX PARKING EN SOUS SOL

ENTREE / RESERVATION D'UNE ZONE D'ENTREE

ESPACES EXTERIEURS PRIVES ET PUBLICS

EVp ESPACE VERT PRIVE

EVp ESPACE VERT PUBLIC

AIRE DE DETENTE PRIVEE ET OUVERTE AU PUBLIC (40% scellé : 60cm de terre végétale sur sous sol)

SURFACE VERTE PRIVEE (40% scellé : 60cm de terre végétale sur sous sol)

SURFACE VERTE PRIVEE (40% scellé)

SURFACE VERTE PRIVEE POUR ACCES CARROSSABLE DESTINE AU SERVICE INCENDIE (80% scellé)

ESPACE EXTERIEUR POUVANT ETRE SCELLE

VOIE DE CIRCULATION MOTORISEE

ESPACE POUVANT ETRE DEDIE AU STATIONNEMENT

ZONE PIETONNIERE / CHEMIN PIETONNIER

VOIE DE CIRCULATION DE TYPE ZONE RESIDENTIELLE OU ZONE DE RENCONTRE

PLANTATIONS ET MURETS

ARBRE A MOYENNE OU HAUTE TIGE A CONSERVER

ARBRE A MOYENNE OU HAUTE TIGE PROJETE

HAIE A CONSERVER

HAIE PROJETEE

MURET A CONSERVER

MURET PROJETE

SERVITUDES

SERVITUDE DE TYPE URBANISTIQUE

SERVITUDE ECOLOGIQUE

SERVITUDE DE PASSAGE DE TYPE PUBLIC

SERVITUDE DE PASSAGE DE TYPE PRIVE

ELEMENT BATI OU NATUREL A SAUVEGARDER

NOMBRE DES NIVEAUX - HAUTEUR DES CONSTRUCTIONS

ha-x HAUTEUR A L'ACROTERE DE x METRES

(x)h NOMBRE DE NIVEAUX EN SOUS-SOL

I, II, III NOMBRE DE NIVEAUX PLEINS

1, 2* NOMBRE D'ETAGES EN RETRAIT

TYPES ET NOMBRE DE LOGEMENTS

x-c x LOGEMENTS DE TYPE COLLECTIF

Indice	Date	Modification	Dessinateur
A	17/07/2012	Mise à jour	Daf
B	31/08/2012	Mise à jour	Daf
C	14/11/2012	Mise à jour	Daf
D	14/03/2013	Mise à jour	Daf
F	03/04/2018	Mise à jour - Procédure allégée	LP (VA)

SCHEMELWIRTZ ARCHITECTES ASSOCIES

3, rue Guillaume Kroll
L-1862 Luxembourg
T +352 464811
F +352 460709
schemelw@lu
www.schemelwurtz.lu

Introduction Procédure allégée en date du 03.04.2018 par:

VALENTINY

hvp architects

19, rue des Pêches
L-5441 Remerschen
T +352 23 55 70 1
F +352 23 55 45 43
effort@v.lu
www.valentiny-architects.com

appartient à la délibération du conseil communal du 22 octobre 2018 référence n° 82A/2012/1

Référence: 16905/PA 1/266
Le présent document appartient à ma décision du: 09/07/2018
Le Ministre de l'Intérieur
Dan KRETSCH

Projet: **DOMAINE MEDIA PARK**
Boulevard Pierre Frieden
L-1543 Luxembourg

Parcelles concernées par modifications:
911/5853 911/5858
911/5860 911/5862
911/5864 (ex 911/5863)

Maitre d'ouvrage:
Media Properties s.a.r.l.
48, Boulevard Frieden
L-1543 Luxembourg

Signature de l'architecte: *P. Toisen*

Signature du maître d'ouvrage: *[Signature]*

Type de plan: **COUPE DE PRINCIPE (PAP NQ)**

N° de projet: 717-0

Echelle: 1/500

No. Plan: 717-0_05_03_01

Niveau référence: Niveau national : 366,70m = niveau : 0,00m

Date dessin: 27/03/2012

Date de révision / dess.: 03/04/2018

Format: Din A1

Code: CAD

Index de révision: E

Chaque révision annule et remplace les plans précédents. Ce plan ne peut être transmis à un tiers sans l'autorisation de l'auteur et du Maître de l'ouvrage. Ce plan ne peut être reproduit, même partiellement, sous quelque forme que ce soit (photocopie, décalque, ou tout autre procédé) sans l'autorisation écrite de l'auteur et du Maître de l'ouvrage. Toutes les cotes sont à contrôler par l'entreprise. Toute différence est à signaler sans délai à l'architecte (P arc SA).